



REGIONALNE BIURO GOSPODARKI PRZESTRZENNEJ WOJEWÓDZTWA ZACHODNIOPOMORSKIEGO

SZCZECIN l u t y 2 0 1 0

Uchwała Nr XXXVIII/429/10
Sejmiku Województwa Zachodniopomorskiego
z dnia 16 marca 2010 r.

w sprawie przyjęcia informacji nt. koncepcji zagospodarowania przestrzennego województwa zachodniopomorskiego jako etapu prac nad projektem zmiany Planu zagospodarowania przestrzennego województwa zachodniopomorskiego.

Na podstawie art.18 pkt 20 ustawy z dnia 5 czerwca o samorządzie województwa (Dz.U. z 2001r., Nr 142, poz. 1590 z późniejszymi zmianami) oraz § 15 ust. 2 Statutu Województwa Zachodniopomorskiego stanowiącego załącznik do Uchwały Nr XX/179/01 Sejmiku Województwa Zachodniopomorskiego z dnia 5 marca 2001 r. w sprawie przyjęcia Statutu Województwa Zachodniopomorskiego (Dz. Urz. Woj. Zach. Nr 24, poz. 456 z późn. zm.).

Sejmik Województwa Zachodniopomorskiego uchwala, co następuje

§ 1

1. Postanawia się przyjąć informację nt. koncepcji zagospodarowania przestrzennego województwa zachodniopomorskiego jako etapu prac nad projektem zmiany Planu zagospodarowania przestrzennego województwa zachodniopomorskiego.
2. Informacja, o której mowa w ust.1, stanowi załącznik do niniejszej uchwały.

§ 2

Wykonanie uchwały powierza się Zarządowi Województwa Zachodniopomorskiego.

§ 3

Uchwała wchodzi w życie z dniem podjęcia.

Przewodniczący Sejmiku
Województwa Zachodniopomorskiego

Olgiard Geblewicz

AD MARSZAŁKOWSKI
WOJEWÓDZTWA ZACHODNIOPOMORSKIEGO
Urząd Polityki Regionalnej
ul. Komuny 34, 70-540 Szczecin
tel. 44-67-132, fax 091-44-67-134

Za zgodność z oryginałem

13 04 2010
data podpis *[Signature]*

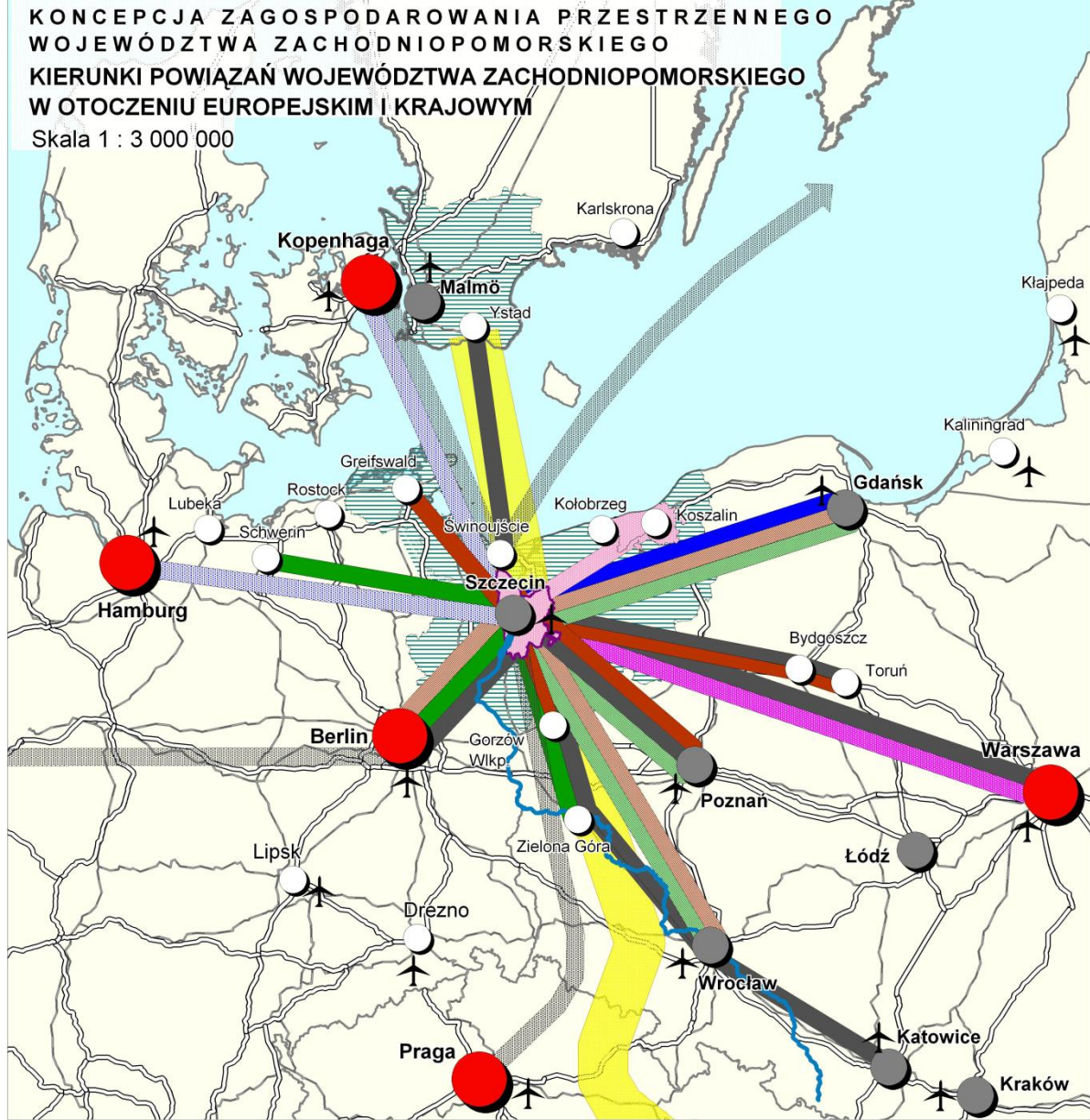


- Granice województwa zachodniopomorskiego
- Stolice państw
- Paneuropejskie korytarze transportowe
- Środkowoeuropejski Korytarz Transportowy
- Via Hanseatica
- Główne połączenia transbałtyckie
- Drogi wodne śródlądowe (IV klasy i powyżej)
- Obszary Natura 2000
- Euroregion Pomerania
- Obszary o dostępności komunikacyjnej wyższej niż średnia w UE (wg ESPON)
- Pentagon - europejski obszar przyspieszonego wzrostu
- Europejskie metropolitalne obszary wzrostu (MEGA) wg ESPON
 - kontynentalne
 - silne krajowe
 - potencjalne krajowe
 - słabe
 - inne miasta

KONCEPCJA ZAGOSPODAROWANIA PRZESTRZENNEGO WOJEWÓDZTWA ZACHODNIOPOMORSKIEGO

KIERUNKI POWIĄZAŃ WOJEWÓDZTWA ZACHODNIOPOMORSKIEGO W OTOCZENIU EUROPEJSKIM I KRAJOWYM

Skala 1 : 3 000 000



**REGIONALNE BIURO GOSPODARKI PRZESTRZENNEJ
WOJEWÓDZTWA ZACHODNIOPOMORSKIEGO**

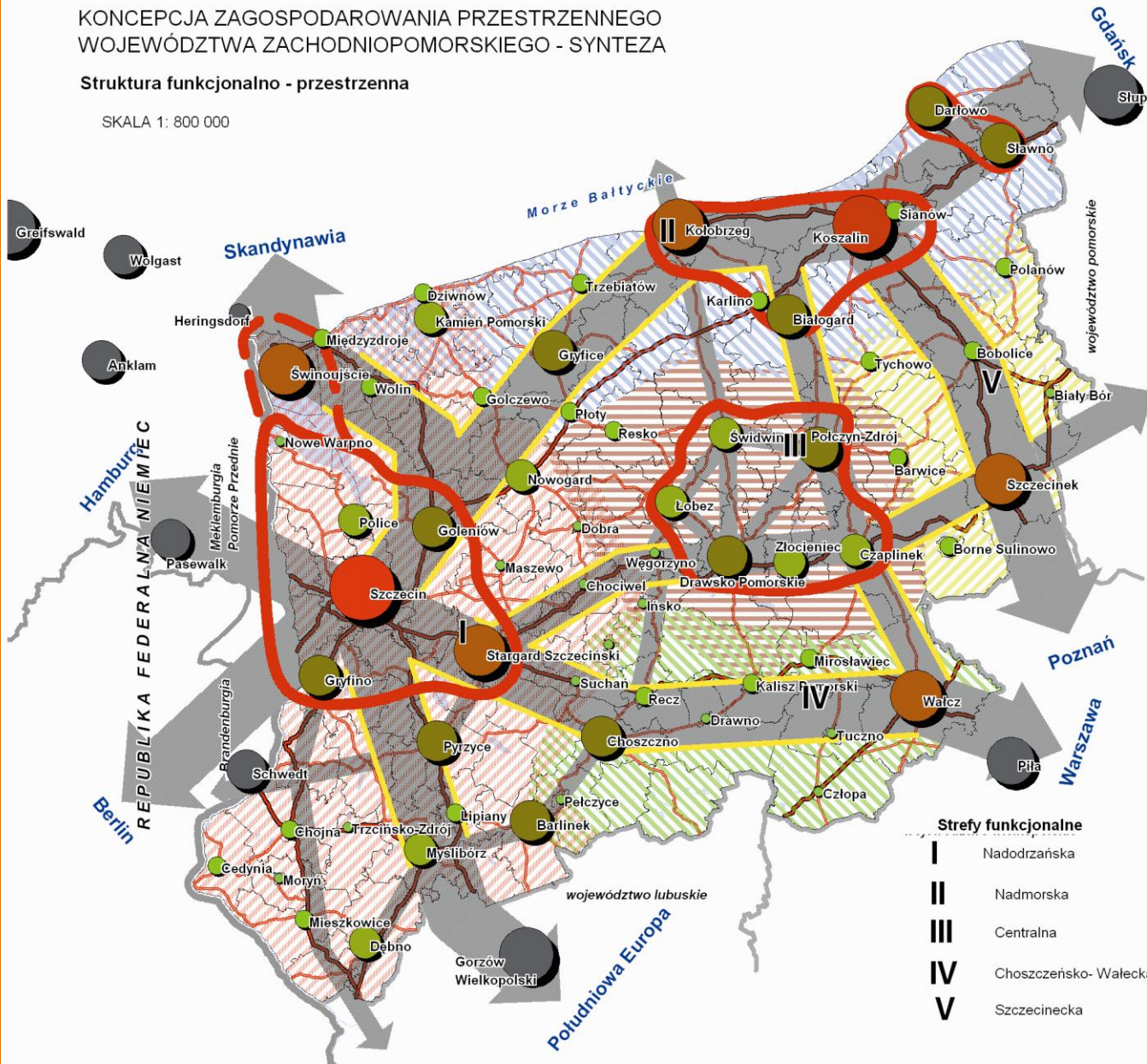
www.rbgp.pl, e-mail: biuro@rbgp.pl

źródło: Koncepcja Zagospodarowania Przestrzennego Województwa Zachodniopomorskiego, luty 2010

KONCEPCJA ZAGOSPODAROWANIA PRZESTRZENNEGO WOJEWÓDZTWA ZACHODNIOPOMORSKIEGO - SYNTEZA

Struktura funkcjonalno - przestrzenna

SKALA 1 : 800 000



Struktura hierarchiczna miast

- metropolitalne
- krajowe
- regionalne
- subregionalne
- powiatowe
- ponadgminne
- gminne

Obszary integracji potencjałów miast

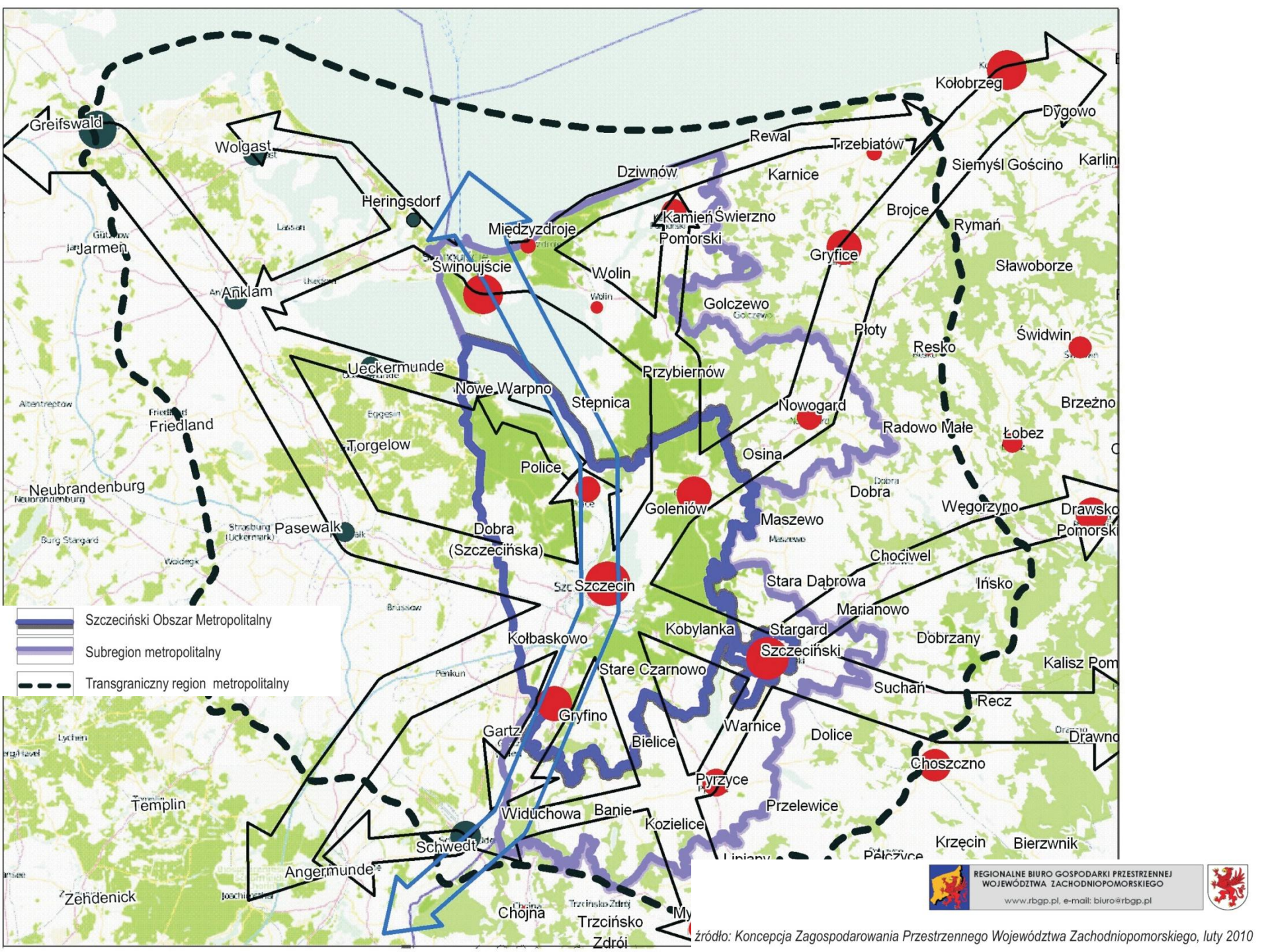
Ranga powiązań

- Priorytetowe powiązania wewnątrzwojewódzkie
- krajowe i międzynarodowe
- regionalne
- subregionalne

Strefy funkcjonalne

- I Nadodrzańska
- II Nadmorska
- III Centralna
- IV Choszczeńsko- Walecka
- V Szczecińska

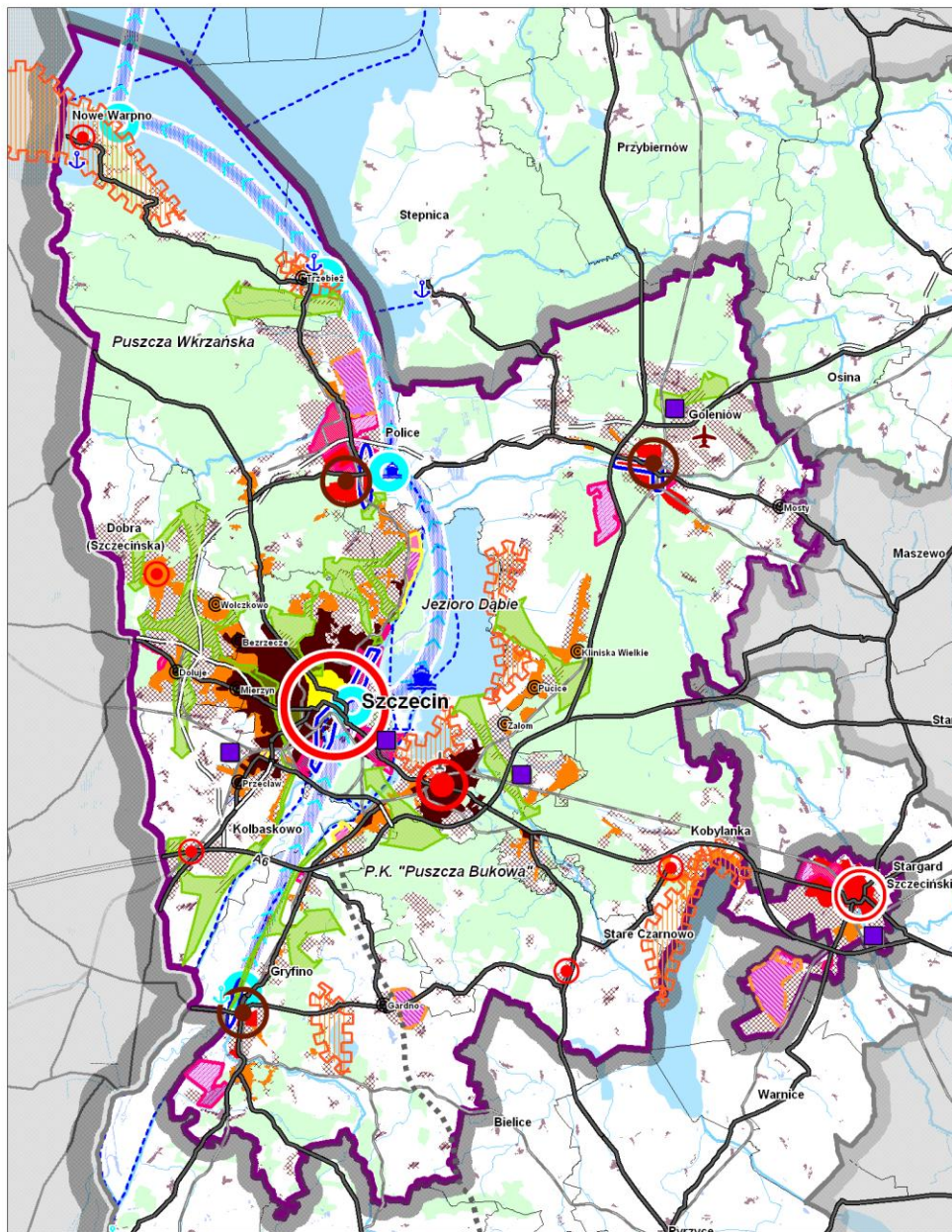




KONCEPCJA ZAGOSPODAROWANIA PRZESTRZENNEGO
WOJEWÓDZTWA ZACHODNIOPOMORSKIEGO- SYNTeza
SZCZECIŃSKI OBSZAR METROPOLITALNY

KIERUNKI - Struktura funkcjonalno-przestrzenna

skala 1: 260 000



- Granica gmin
- Granica Szczecińskiego Obszaru Metropolitalnego
- Granica subregionu SOM
- INFRASTRUKTURA DROGOWA
 - Drogi ekspresowe w budowie
 - Drogi wojewódzkie, krajowe i autostrady
- INFRASTRUKTURA KOLEJOWA
 - Linie kolejowe

INFRASTRUKTURA ŚRÓDLĄDOWA I MORSKA

- Port morski o znaczeniu państwowym
- Port morski
- Mały port morski
- Port rzeczny
- Tory wodne

INFRASTRUKTURA LOTNICZA

- Port lotniczy
- Lotnisko

STREFY FUNKCJONALNO-PRZESTRZENNE

- Rdzeń - centrum skupiające funkcje metropolitalne
- Strefa miejska intensywnej urbanizacji
- Strefa ośrodków równoważących rozwój
- Strefa ekstensywnej urbanizacji
- Tereny otwarte i leśne
- Obszar potencjalnej urbanizacji
- Główne obszary przemysłowe
- Centra logistyczne

HIERARCHIA SIECI OSADNICZEJ

- Ośrodek o znaczeniu ponadregionalnym (Szczecin wraz z ośrodkami dzielnicowymi i osiedlowymi)
- Subcentrum wspierające ośrodek ponadregionalny (Prawobrzeże)
- Ośrodki o znaczeniu regionalnym, ponadpowiatowym - Stargard Szczeciński
- Ośrodki o znaczeniu subregionalnym, ponadgminnym (Goleniów, Gryfino, Police)
- Ośrodki o znaczeniu lokalnym, gminnym (Nowe Warpno, Dobra, Kolbaskowo, Kobylanka, Stare Czarnowo)
- Ośrodki wspomagające ośrodki gminne (Przecław, Mierzyń, Doluje, Bezrzecze, Tanowo, Kliniska, Mosty, Gardno)

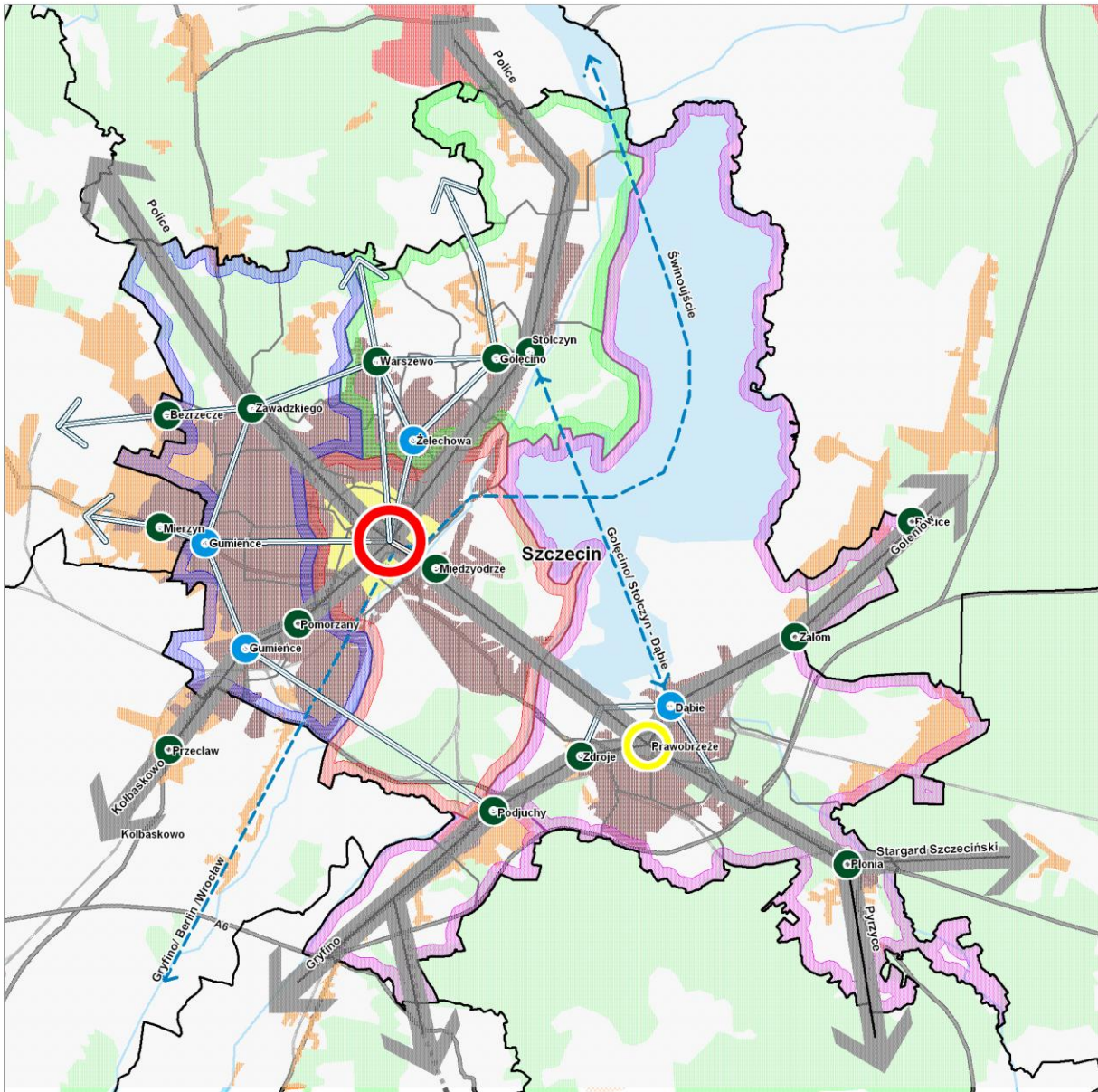
KIERUNKI

- Obszary przemysłowe wymagające restrukturyzacji
- Nowe obszary działalności gospodarczej
- Strefa rozwoju funkcji nadwodnych - centrotwórczych
- Strefa rozwoju funkcji turystycznych
- Obszary ograniczania zabudowy z preferencją terenów zielonych
- Komunikacja wodna z punktami węzłowymi

KONCEPCJA ZAGOSPODAROWANIA PRZESTRZENNEGO
WOJEWÓDZTWA ZACHODNIOPOMORSKIEGO- SYNTETA
SZCZECIŃSKI OBSZAR METROPOLITALNY

KIERUNKI - Struktura policentryczna

skala 1: 100 000



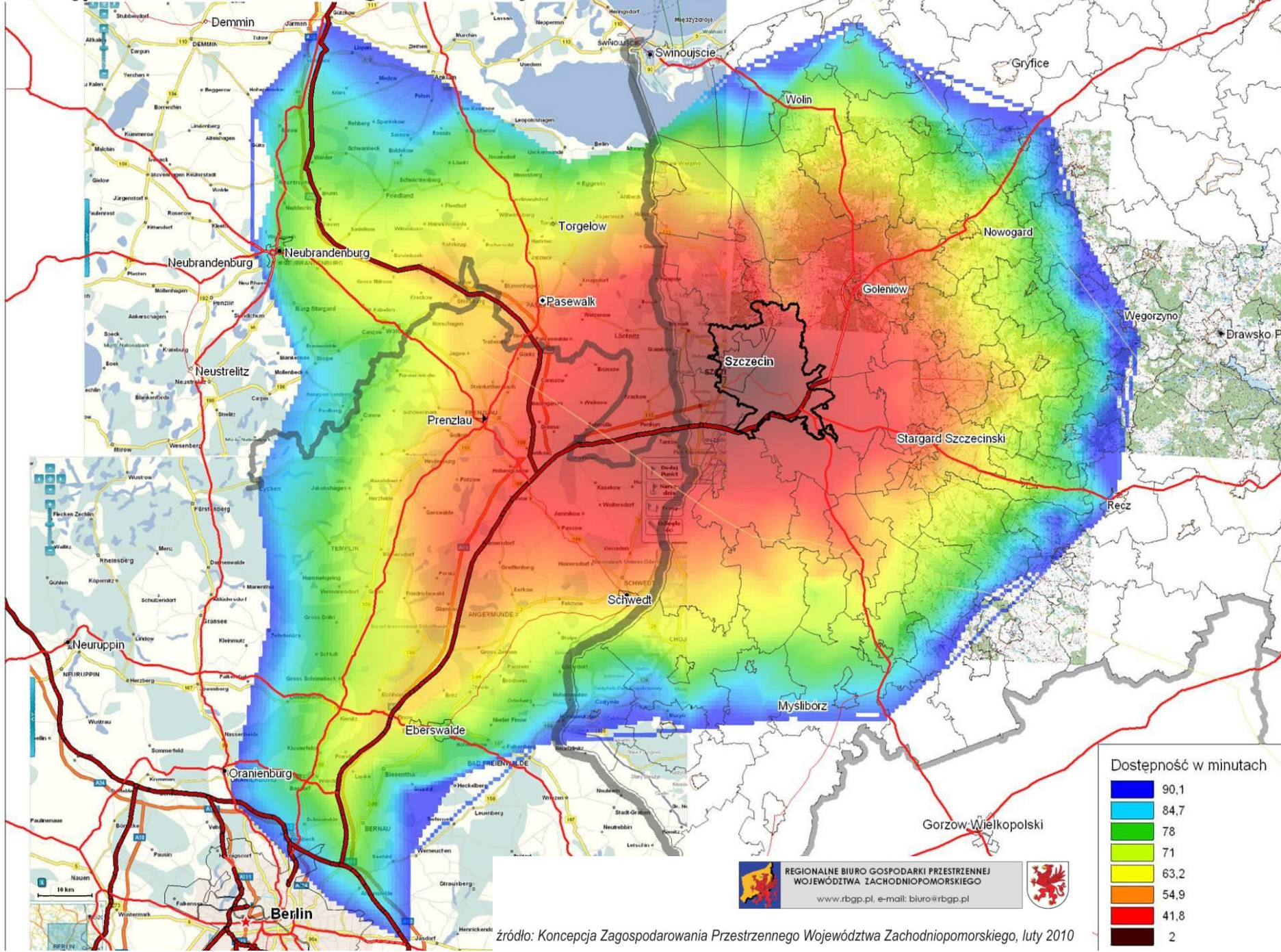
LEGENDA:

- Granice miasta Szczecin
- Granice osiedli
- Dzielnicę Północ
- Dzielnicę Prawobrzeże
- Dzielnicę Śródmieście
- Dzielnicę Zachód

UKŁAD POLICENTRYCZNY

- CENTRUM MIASTA
- SUBCENTRUM PRAWOBRZEŻE
- SUBCENTRA LOKALNE ISTNIEJĄCE
- SUBCENTRA LOKALNE - PROJEKTOWANE
- Główne kierunki powiązań metropolitalnych
- Połączenia między subcentrami
- Połączenie wodne

Dostępność Szczecina drogami kołowymi



REGIONALNE BIURO GOSPODARKI PRZESTRZENNEJ
WOJEWÓDZTWA ZACHODNIOPOMORSKIEGO
www.rbgp.pl, e-mail: biuro@rbgp.pl



źródło: Koncepcja Zagospodarowania Przestrzennego Województwa Zachodniopomorskiego, luty 2010

POROZUMIENIE



STOWARZYSZENIE
SZCZECIŃSKIEGO OBSZARU
METROPOLITALNEGO



WOJEWÓDZTWO
ZACHODNIOPOMORSKIE



GINA - MIASTO ŚWINOUJŚCIE

EUROREGION
POMERANIA



STOWARZYSZENIE GMIN POLSKICH
EUROREGIONU POMERANIA

POLSKA
DEUTSCHLAND
SVERIGE

§6

Ustala się termin zakończenia prac nad Koncepcją na 31 marca 2011.

1. Koncepcja zostanie opracowana w formie raportu końcowego, zawierającego część tekstową i rysunkową. Partnerzy Porozumienia otrzymają po jednym egzemplarzu drukowanym oraz wersję elektroniczną.
2. Rezultaty prac nad Koncepcją zostaną zaprezentowane w trakcie polsko-niemieckiej konferencji, która zostanie zorganizowana w terminie jednego miesiąca po zakończeniu prac.

§7

Wszelkie zmiany programu prac oraz warunków realizacji niniejszego porozumienia mogą być podjęte w drodze pisemnej umowy pomiędzy Partnerami.

§8

Integralną część porozumienia stanowią:

załącznik nr 1 – Ramowe wytyczne określające zakres Koncepcji.

załącznik nr 2 – Ramowe wytyczne określające zakres zobowiązań finansowych.

załącznik nr 3 – Podział kosztów Projektu.

Podpisy:

1. **MARZAŁEK WOJEWÓDZTWA**
Władysław Husejko
CZŁONEK ZARZĄDU
Wojciech Drożdż
2. **PRZEWODNICZĄCY ZARZĄDU**
Piotr Krzystek
PREZYDENT MIASTA
mgr inż. Janusz Żmurkiewicz
- 3.
4. **DYREKTOR BIURA**
STOWARZYSZENIA GMIN POLSKICH
EUROREGIONU POMERANIA
Paweł Bartnik



REGIONALNE BIURO GOSPODARKI PRZESTRZENNEJ
WOJEWÓDZTWA ZACHODNIOPOMORSKIEGO

www.rbgp.pl, e-mail: biuro@rbgp.pl



- **PREAMBUŁA**
- **W celu planowania rozwoju regionu metropolitalnego Szczecina istnieje potrzeba integracji polityki przestrzennej na całym, transgranicznym obszarze oddziaływania metropolii szczecińskiej, wpisującym się w przestrzeń przyszłego Europejskiego Ugrupowania Współpracy Terytorialnej.** Cel ten osiągnięty będzie poprzez sformułowanie uwarunkowań i kierunków rozwoju przestrzennego tego obszaru w postaci opracowania o charakterze regionalnego studium zagospodarowania przestrzennego. Podstawą sporządzenia studium będą m.in. zalecenia w sprawie współpracy przy wykonywaniu regionalnych i ponadregionalnych opracowań planistycznych oraz wymiany informacji w tym zakresie między Rzeczpospolitą Polską a Republiką Federalną Niemiec z 24 czerwca 1993 roku oraz zalecenia dotyczące wzajemnej wymiany informacji i obustronnych konsultacji w sprawie zamierzeń inwestycyjnych związanych z zagospodarowaniem przestrzennym obszarów po obu stronach granicy polsko-niemieckiej, sporządzone 24 czerwca 1993 roku przez Polsko-Niemiecką Komisję Gospodarki Przestrzennej. **Opracowanie o charakterze regionalnego studium zagospodarowania przestrzennego, o którym mowa wyżej, sporządzone będzie we współpracy polskich i niemieckich urbanistów i planistów. Powinno być ono poprzedzone opracowaniem wstępnej koncepcji rozwoju przestrzennego polskiej części tego obszaru, uwzględniającej priorytety rozwoju regionu, uzgodnione pomiędzy stronami porozumienia kierunki zagospodarowania przestrzennego oraz uwzględniającej planowane programy inwestycyjne. Działanie powyższe zwane jest dalej „Projektem”.**

CELEM GŁÓWNYM KONCEPCJI JEST WZROST KONKURENCYJNOŚCI SZCZECINA I REGIONU METROPOLITALNEGO W DRODZE UZYSKANIA SPÓJNOŚCI TERYTORIALNEJ REGIONU JAKO GŁÓWNEGO OBSZARU WZROSTU NA POGRANICZU POLSKO NIEMIECKIM.

Dla zrealizowania tego celu należy wypracować wspólne kierunki polityki przestrzennej zapewniające:

- **wzrost znaczenia portów w Szczecinie i Świnoujściu jako istotnego czynnika rozwoju gospodarki regionu,**
- **poprawę powiązań transportowych i komunikacyjnych w celu poprawy dostępności obszaru,**
- wzrost znaczenia Szczecina i Świnoujścia jako głównych ośrodków obsługi ruchu turystycznego w tej części pogranicza,
- wyznaczenie kierunków do wykreowania transgranicznego produktu turystycznego, rozpoznawalnego w skali europejskiej, a nawet światowej,
- wzrost powiązań naukowych i technologicznych w obszarze współpracy z przemysłem oraz w zakresie koordynacji programów badawczych i wymiany eksperckiej wewnątrz opracowywanego obszaru jak również z innymi ośrodkami metropolitalnymi,
- **poprawę spójności terytorialnej w drodze rozwoju zaawansowanych systemów transportowo-komunikacyjnych w sferze transportu zbiorowego;**
- wzrost atrakcyjności inwestycyjnej obszaru,
- ochronę wartości przyrodniczo-kulturowych obszaru i ich umiejętne wykorzystanie dla rozwoju,
- **poprawę efektywności gospodarki wodnej w sferze aktywnej ochrony przeciwpowodziowej przez interdyscyplinarne zarządzanie, uwzględniające gospodarkę przestrzenną.**

Projekty wynikające z celów szczegółowych Koncepcji:

- **Sieć komunikacyjna i infrastrukturalna oraz główne projekty inwestycyjne w tym zakresie.**
- **Natężenie ruchu na drogach i potoki podróżnych w transporcie zbiorowym.**
- **Natężenie ruch turystycznego, wykorzystanie atrakcji turystycznych, rezerwy w tym zakresie. Zagospodarowanie turystyczne (obiekty noclegowe, atrakcje turystyczne o znaczeniu ponadlokalnym, punkty obsługi turystycznej w tym wodne)**
- **Analiza ruchu w transporcie wodnym – kierunki i wielkość przewozów osób i towarów, przebieg i stan torów wodnych.**
- **Sieć osadnicza, liczba ludności i tendencje jej zmiany. Cudzoziemcy zamieszkujący obszar badań.**
- **Obszary chronione.**
- **Lokalizacja głównych obszarów aktywności gospodarczej, możliwość współpracy transgranicznej; istniejące i planowane sieci powiązań kooperacyjnych.**
- **Uczelnie wyższe i jednostki badawczo - rozwojowe; wspólne projekty badawcze.**
- **Modyfikacja programów kształcenia w kierunku edukacji dwujęzycznej.**

Roboczy **HARMONOGRAM** PRAC NAD KONCEPCJĄ ROZWOJU TRANSGRANICZNEGO REGIONU METROPOLITALNEGO SZCZECINA – CZĘŚĆ POLSKA.

| | REALIZACJA PROJEKTU KONCEPCJI TRMSz | 2010 | | | | | | | 2011 | | | |
|----|---|----------|----------|----------|-------|-------|----------|----------|----------|------------|---------------|----------|
| | | VI | VII | VIII | IX | X | XI | XII | STYCZEŃ | LUTY | MARZEC | CZERWIEC |
| 1 | Wskazanie przez Sygnatariuszy Porozumienia Przedstawicieli, którzy wejdą w skład wspólnego Komitetu | do 30.06 | | | | | | | | | | |
| 2 | Spotkania wspólnego Komitetu | | 14.07 | | 1.09 | 13.10 | 17.11 | 9.12 | 19.01.11 | | 02.03.11 | 06.04.11 |
| 3 | Zawiadomienia, ogłoszenia w prasie + list intencyjny adresowany do władz powiatów i gmin TRMSz | | do 30.07 | | | | | | | | | |
| 4 | Termin składania wniosków | | | do 30.08 | | | | | | | | |
| 5 | Analiza złożonych wniosków | | | do 15.09 | | | | | | | | |
| 6 | Spotkania warsztatowe: 1. Stargard Szczeciński - transport publiczny | | | | 15.09 | | | | | | | |
| | 2. Szczecin - gospodarka morska | | | | | 15.10 | | | | | | |
| | 3. Świnoujście - zagosp. przestrz. Zalewu Szczecińskiego i Zatoki Pomorskiej | | | | | 30.10 | | | | | | |
| | 4. Gryfino - korytarz nadodrzański - małe miasta | | | | | | 15.11 | | | | | |
| 7 | Praca projektowa nad Koncepcja etap I | | | | | | | | | | | |
| 8 | Zakończenie projektu koncepcji | | | | | | do 30.11 | | | | | |
| 9 | Konferencje: - regionalna (PREZENTACJA) | | | | | | | 15.12 | | | | |
| | - końcowa (PREZENTACJA) | | | | | | | | | 31.03.2011 | | |
| | - "czerwcowa" - Transgraniczne planowanie przestrzenne | | | | | | | | | | | 06.2011 |
| 10 | Uwagi do Koncepcji | | | | | | | do 15.01 | | | | |
| 11 | Praca projektowa nad Koncepcja etap II | | | | | | | | | | | |
| 12 | Zakończenie projektu | | | | | | | | | | do 31.03.2011 | |